



## ANFAHRT MIT DEM AUTO

Auf Grund der Baustelle vor dem Wolfgang Borchert Theater müssen Sie bei der Anreise einmal um den „Block“ fahren. Die Zufahrt ist nur über „Kiesekamps Mühle“ möglich. Bitte beachten Sie die Anfahrtsskizze.

## ANFAHRT MIT DEM BUS

Sollten Sie vom Hauptbahnhof den Bus nutzen, haben Sie die Möglichkeit mit den Buslinien **6, 8 oder 17** bis zur **Bus-haltestelle Stadtwerke/Hafen** zu fahren. Von dort aus gelangen Sie über den Hafenplatz auf die Straße „Am Mittelhafen“, die Sie zwischen dem Wolfgang Borchert Theater und den Stadtwerken Münster zum H7 führt.

## ANFAHRT MIT DEM FAHRRAD

Mit dem Fahrrad können Sie die Baustelle passieren und gelangen direkt zu uns. Bitte parken Sie Ihr Fahrrad in den Fahrradständern vorm Haupteingang oder auf dem Parkdeck.

## ANFAHRT MIT DEM SCHIFF

Legen Sie direkt am H7 an und gehen von der Kaiseite aus gesehen rechts am Gebäude vorbei zum Haupteingang.

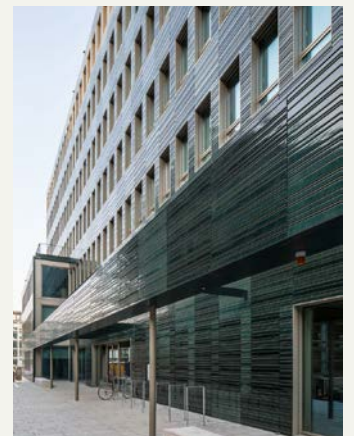
## ANFAHRT MIT DEM ZUG

Sie verlassen den Hauptbahnhof am Bremer Platz, wenden sich nach rechts, überqueren

den Hansaring auf den Albersloher Weg. Direkt der ersten Straße links (Bernhard-Ernst-Str.) folgen Sie auf die Straße Am Mittelhafen. Nach Passieren der Baustelle sehen Sie das H7 auf der linken Seite. Vom Bahnhof bis zum H7 sind Sie ca. 10 Minuten zu Fuß unterwegs.

## PARKMÖGLICHKEITEN

Da die Tiefgarage des H7 nicht öffentlich ist, erfragen Sie bitte vor Ihrer Anreise, ob Ihr Gastgeber die Möglichkeit hat Ihnen einen Stellplatz in der Tiefgarage oder im Erdgeschoss „an Deck“ anzubieten. Sonst nutzen Sie bitte die Parkmöglichkeiten rund ums H7.



## KONTAKT

DESRAD Immobilien GmbH & Co. KG  
 Am Mittelhafen 16  
 48155 Münster  
[info@h7-münster.de](mailto:info@h7-münster.de)  
[www.h7-münster.de](http://www.h7-münster.de)

